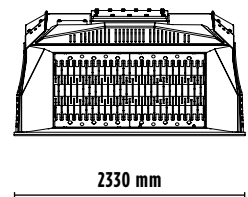
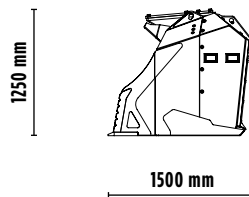
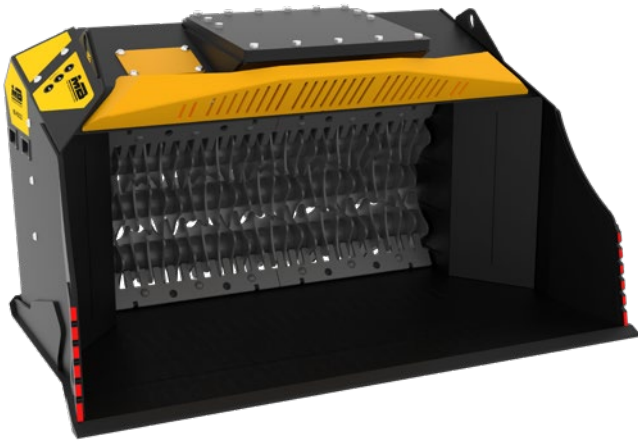


# MB-HDS323

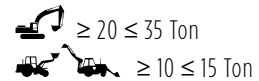


## ACCESSORIES

- КОМПЛЕКТ ЗАПАСНЫХ ЧАСТЕЙ
- КРЕПЛЕНИЕ
- КОРПУС ДЛЯ РАЗМЕЩЕНИЯ РОТОРОВ
- КОМПЛЕКТ ДЛЯ КОМПСТИРОВАНИЯ RC
- КОМПЛЕКТ СМЕСИТЕЛЯ RM
- КОМПЛЕКТ МЕЛКОГО ПРОСЕИВАНИЯ RE8
- КОМПЛЕКТ МЕЛКОГО ПРОСЕИВАНИЯ RE16
- КОМПЛЕКТ СРЕДНЕГО ПРОСЕИВАНИЯ RQ20
- КОМПЛЕКТ СРЕДНЕГО ПРОСЕИВАНИЯ RQ50

## ТЕХНИЧЕСКИЕ ХАРАКТЕРИСТИКИ

РЕКОМЕНДУЕМЫЙ ЭКСКАВАТОР



ВМЕСТИМОСТЬ

1,65 m<sup>3</sup>

РАЗМЕРЫ

2330 x 1500 x H 1250 mm

ДАВЛЕНИЕ

> 250 bar

МАССА

2,40 Ton

ПОТОК МАСЛА

120 l/min.

## КОМПЛЕКТ РОТОРОВ

\* ротор в закрытом положении

КОМПЛЕКТ	РЕГУЛИРОВАНИЕ	ТИП ОБРАБОТКИ
 КОМПЛЕКТ ДЛЯ КОМПСТИРОВАНИЯ RC	36,5* mm	Измельчение листвы и хвороста
 КОМПЛЕКТ СМЕСИТЕЛЯ RM	-	Аэрация почвы   Аэрация компоста   Измельчение дровесного угля   Измельчение стекла   Измельчение гипскартона
 КОМПЛЕКТ МЕЛКОГО ПРОСЕИВАНИЯ RE8/RE16	8,5/16 mm	Просеивание влажной почвы, сухой почвы
 КОМПЛЕКТ СРЕДНЕГО ПРОСЕИВАНИЯ RQ20/RQ50	20/50 mm	Просеивание влажной почвы, сухой почвы   Аэрация почвы

## ОБЛАСТИ ПРИМЕНЕНИЯ



ПЕРЕРАБОТКА  
ДЛЯ ПОВТОРНОГО  
ИСПОЛЬЗОВАНИЯ



ПРОКЛАДКА  
ТРУБОПРОВОДОВ



КОМПСТИРОВАНИЕ  
И ЗЕМЛЯНЫЕ  
РАБОТЫ



ПРОМЫШЛЕННЫЕ  
ПЛОЩАДКИ



ЭКОЛОГИЧЕСКАЯ  
МЕЛИОРАЦИЯ



МЕЛКОЕ  
ПРОСЕИВАНИЕ



ДРОБЛЕНИЕ  
АСФАЛЬТА

Приведенные данные не носят обязательного характера, поскольку производитель оставляет за собой право улучшения выпускаемой продукции в любой момент и без какого-либо предварительного уведомления.

Rev. 2020 / 08



WWW.MBCRUSHER.COM